

# Интерфейсные реле (реле сопряжения) Штекерные интерфейсные реле *flare* MOVE

Монтажная ширина: 6,2 мм  
Штекерные



## *flare* MOVE 12 V

**Вход: 12 В пост. тока, перем./пост. тока**  
**Выход: 1 переключающий контакт 250 В 6 А**  
Допуски в подготовке:

## *flare* MOVE 24 V

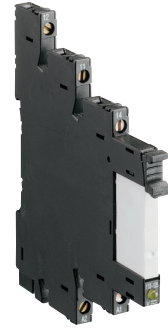
**Вход: 24 В пост. тока, перем./пост. тока**  
**Выход: 1 переключающий контакт 250 В 6 А**  
Допуски в подготовке:

Габариты (мм): ширина x высота x глубина  
6,2 x 88 x 76

Описание	AgSnO <sub>2</sub>	Упак. единица	AgSnO <sub>2</sub> + Au (5 μ)	Упак. единица	AgSnO <sub>2</sub>	Упак. единица	AgSnO <sub>2</sub> + Au (5 μ)	Упак. единица
Релейный модуль, 12 В пост. тока	80.010.4501.0	10	80.010.4501.1	10				
Релейный модуль, 24 В пост. тока					80.010.4502.0	10	80.010.4502.1	10
Релейный модуль, 12 В перем./пост. тока	80.010.4521.0	10	80.010.4521.1	10				
Релейный модуль, 24 В перем./пост. тока					80.010.4522.0	10	80.010.4522.1	10
<b>Сторона управления</b>								
Номинальное рабочее напряжение	12 V DC		12 V AC / DC		24 V DC		24 V AC / DC	
Максимальное рабочее напряжение	14,4 V DC		13,2 V AC / DC		28,8 V DC		26,4 V AC / DC	
Минимальное рабочее напряжение	9,0 V DC		8,4 V AC / DC		18,2 V DC		19,2 V AC / DC	
Номинальный входной ток	17 mA		19 mA		9,4 mA		12 mA	
Номинальная входная мощность, перем./пост. ток	0,2 W		0,25 V A		0,23 W		0,3 V A	
Рабочий диапазон	(0,75...1,2) U <sub>N</sub>		(0,7 ... 1,1) U <sub>N</sub>		(0,75...1,2) U <sub>N</sub>		(0,75...1,2) U <sub>N</sub>	
Объединение вставными перемычками	20 модулей				20 модулей			
Индикация состояния	светодиод зеленого цвета				светодиод зеленого цвета			
<b>Коммутационные характеристики</b>								
	<b>AgSnO<sub>2</sub></b>		<b>AgSnO<sub>2</sub> + Au (5 μ)</b>		<b>AgSnO<sub>2</sub></b>		<b>AgSnO<sub>2</sub> + Au (5 μ)</b>	
Максимальное коммутируемое напряжение	400 V AC				400 V AC			
Номинальное коммутируемое напряжение	250 V AC				250 V AC			
Максимальный коммутируемый ток	6 A AC / DC				6 A AC / DC			
Максимальная коммутируемая мощность, перем./пост. ток	1500 V A / 150 W				1500 V A / 150 W			
Максимальный ток при включении	10 A				10 A			
Задержка втягивания/возврата (включая дребезг)	7 ms / 11 ms				7 ms / 11 ms			
Максимальная частота переключений	20 Гц (без нагрузки); 0,1 Гц (при полной нагрузке)				20 Гц (без нагрузки); 0,1 Гц (при полной нагрузке)			
Материал контактов	<b>AgSnO<sub>2</sub></b>		<b>AgSnO<sub>2</sub> + Au (5 μ)</b>		<b>AgSnO<sub>2</sub></b>		<b>AgSnO<sub>2</sub> + Au (5 μ)</b>	
Минимальное коммутируемое напряжение	12 V AC / DC		5 V AC / DC		12 V AC / DC		5 V AC / DC	
Минимальный коммутируемый ток	10 mA AC / DC		2 mA AC / DC		10 mA AC / DC		2 mA AC / DC	
Минимальная коммутируемая мощность	500 mW		50 mW		500 mW		50 mW	
Механический срок службы (циклов)	1 x 10 <sup>7</sup>				1 x 10 <sup>7</sup>			
Электрический срок службы (циклов) при 230 В перем. тока / 6 А	6 x 10 <sup>4</sup>				6 x 10 <sup>4</sup>			
Расчетное напряжение	250 V				250 V			
Напряжение изоляции, вход/выход	4 kV <sub>eff.</sub>				4 kV <sub>eff.</sub>			
Категория перенапряжения	III (согласно HD 625.1S1)				III (согласно HD 625.1S1)			
Степень загрязнения	2 (согласно HD 625.1S1)				2 (согласно HD 625.1S1)			
Температура окружающей среды	0 °C...+50 °C				0 °C...+50 °C			
Температура хранения	-40 °C...+55 °C				-40 °C...+55 °C			
Степень защиты/монтажная рейка	IP 20 / TS35				IP 20 / TS35			
Стандарты/положения								
Подключаемые провода, винт. зажим: тонко-/одножильные	0,14 mm <sup>2</sup> - 1,5 mm <sup>2</sup> / 0,5 mm <sup>2</sup> - 2,5 mm <sup>2</sup>				0,14 mm <sup>2</sup> - 1,5 mm <sup>2</sup> / 0,5 mm <sup>2</sup> - 2,5 mm <sup>2</sup>			
<b>Принадлежности</b>								
	Номер по каталогу	Упак. единица	Подходящее реле		Номер по каталогу	Упак. единица	Подходящее реле	
Винт. колодка на раб. напряжение (6/12/24) В пост. тока	80.063.4001.1	10	12 <i>oder</i> 24 V DC		80.063.4001.1	10	12 <i>oder</i> 24 V DC	
Винт. колодка на раб. напряжение (6/12/24) В перем./пост. тока	80.063.4021.1	10	12 <i>oder</i> 24 V DC		80.063.4021.1	10	12 <i>oder</i> 24 V DC	
Винт. колодка на раб. напряжение (48/60) В перем./пост. тока	80.063.4023.1	10	60 V DC		80.063.4023.1	10	60 V DC	
Винт. колодка на раб. напряжение (110...125) В перем./пост. тока	80.063.4025.1	10	60 V DC		80.063.4025.1	10	60 V DC	
Винт. колодка на раб. напряжение (220...240) В перем./пост. тока	80.063.4026.1	10	60 V DC		80.063.4026.1	10	60 V DC	
Изоляционная пластина IP SF38	80.063.4009.1	10			80.063.4009.1	10		
Гребенчатый мостик для соед. зажимов, длит. ток 36 А, 20-конт., KB SF38	80.063.4029.1	10			80.063.4029.1	10		
Маркировочная карта BM SF38 (64 шильдика)	80.063.4129.3	1			80.063.4129.3	1		
	AgSnO <sub>2</sub>	Упак. единица	AgSnO <sub>2</sub> + Au (5 μ)	Упак. единица	AgSnO <sub>2</sub>	Упак. единица	AgSnO <sub>2</sub> + Au (5 μ)	Упак. единица
Реле, 6 В пост. тока	80.063.4030.0	10	80.063.4030.1	10				
Реле, 12 В пост. тока	80.063.4031.1	10	80.063.4031.0	10				
Реле, 24 В пост. тока					80.063.4032.0	10	80.063.4032.1	10

# Интерфейсные реле (реле сопряжения) Штекерные интерфейсные реле *flare* MOVE

Монтажная ширина: 6,2 мм  
Штекерные



## *flare* MOVE 115 V

**Вход: 115 В, перем./пост. тока**  
**Выход: 1 переключающий контакт 250 В 6 А**  
Допуски в подготовке:

## *flare* MOVE 230 V

**Вход: 230 В, перем./пост. тока**  
**Выход: 1 переключающий контакт 230 В 6 А**  
Допуски в подготовке:

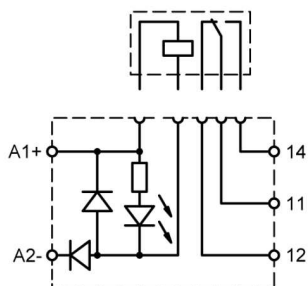
Габариты (мм): ширина x высота x глубина  
6,2 x 88 x 76

Описание	AgSnO <sub>2</sub>		AgSnO <sub>2</sub> + Au (5 μ)		AgSnO <sub>2</sub>		AgSnO <sub>2</sub> + Au (5 μ)	
	Упак. единица	Упак. единица	Упак. единица	Упак. единица	Упак. единица	Упак. единица	Упак. единица	
<b>Релейный модуль, 115 В перем./пост. тока</b>	80.010.4525.0	10	80.010.4525.1	10				
<b>Релейный модуль, 230 В перем./пост. тока</b>					80.010.4526.0	10	80.010.4526.1	10
<b>Сторона управления</b>								
Номинальное рабочее напряжение	115 V AC/DC (50/60 Hz)				230 V AC/DC (50/60 Hz)			
Максимальное рабочее напряжение	126 V				253 V			
Минимальное рабочее напряжение	92 V				184 V			
Номинальный входной ток	5 mA				4 mA			
Номинальная входная мощность	0,6 VA				0,9 VA			
Рабочий диапазон	(0,8 ... 1,1) U <sub>N</sub>				(0,8 ... 1,1) U <sub>N</sub>			
Объединение вставными перемычками	20 модулей				20 модулей			
Индикация состояния	светодиод зеленого цвета				светодиод зеленого цвета			
<b>Коммутационные характеристики</b>	<b>AgSnO<sub>2</sub></b>		<b>AgSnO<sub>2</sub> + Au (5 μ)</b>		<b>AgSnO<sub>2</sub></b>		<b>AgSnO<sub>2</sub> + Au (5 μ)</b>	
Максимальное коммутируемое напряжение	400 V AC*				400 V AC*			
Номинальное коммутируемое напряжение	250 V AC				250 V AC			
Максимальный коммутируемый ток	6 A				6 A			
Максимальная коммутируемая мощность AC 1	1500 VA				1500 VA			
Максимальный ток при включении	10 A (0,5 sec.)				10 A (0,5 sec.)			
Задержка втягивания/возврата (включая дребезг)	7 ms / 11 ms				7 ms / 11 ms			
Максимальная частота переключений	10 Гц (без нагрузки); 0,5 Гц (при полной нагрузке)				10 Гц (без нагрузки); 0,5 Гц (при полной нагрузке)			
Материал контактов	<b>AgSnO<sub>2</sub></b>		<b>AgSnO<sub>2</sub> + Au (5 μ)</b>		<b>AgSnO<sub>2</sub></b>		<b>AgSnO<sub>2</sub> + Au (5 μ)</b>	
Минимальное коммутируемое напряжение	12 V		5 V		12 V		5 V	
Минимальный коммутируемый ток	10 mA		2 mA		10 mA		2 mA	
Минимальная коммутируемая мощность	500 mW		50 mW		500 mW		50 mW	
Механический срок службы (циклов), перем./пост. ток	1 x 10 <sup>7</sup>				1 x 10 <sup>7</sup>			
Электрический срок службы (циклов) AC 1	6 x 10 <sup>4</sup>				6 x 10 <sup>4</sup>			
Расчетное напряжение	250 V				250 V			
Напряжение изоляции, вход/выход	4 kV <sub>eff.</sub>				4 kV <sub>eff.</sub>			
Категория перенапряжения	III				III			
Степень загрязнения	3				3			
Температура окружающей среды	-40 °C...+55 °C				-40 °C...+55 °C			
Температура хранения	-40 °C...+55 °C				-40 °C...+55 °C			
Степень защиты/монтажная рейка	IP 20 / TS35				IP 20 / TS35			
Стандарты/технические условия								
Подключаемые провода, винт. зажим: тонко-/одножильные	0,25 mm <sup>2</sup> - 2,5 mm <sup>2</sup> / 0,25 mm <sup>2</sup> - 2,5 mm <sup>2</sup>				0,25 mm <sup>2</sup> - 2,5 mm <sup>2</sup> / 0,25 mm <sup>2</sup> - 2,5 mm <sup>2</sup>			
<b>Принадлежности</b>	Номер по каталогу	Упак. единица	Подходящее реле		Номер по каталогу	Упак. единица	Подходящее реле	
Винт. колодка на раб. напряжение (6/12/24) В пост. тока	80.063.4001.1	10	12 или 24 V DC		80.063.4001.1	10	12 или 24 V DC	
Винт. колодка на раб. напряжение (6/12/24) В перем./пост. тока	80.063.4021.1	10	12 или 24 V DC		80.063.4021.1	10	12 или 24 V DC	
Винт. колодка на раб. напряжение (48/60) В перем./пост. тока	80.063.4023.1	10	60 V DC		80.063.4023.1	10	60 V DC	
Винт. колодка на раб. напряжение (110...125) В перем./пост. тока	80.063.4025.1	10	60 V DC		80.063.4025.1	10	60 V DC	
Винт. колодка на раб. напряжение (220...240) В перем./пост. тока	80.063.4026.1	10	60 V DC		80.063.4026.1	10	60 V DC	
Изоляционная пластина IP SF38	80.063.4009.1	10			80.063.4009.1	10		
Гребенчатый мостик для соед. зажимов, длит. ток 36 А, 20-конт., KB SF38								
Маркировочная карта BM SF38 (64 шильдика)	80.063.4029.1	10			80.063.4029.1	10		
	80.063.4129.3	1			80.063.4129.3	1		
<b>Реле, 60 В пост. тока</b>	AgSnO <sub>2</sub>	Упак. единица	AgSnO <sub>2</sub> + Au (5 μ)	Упак. единица	AgSnO <sub>2</sub>	Упак. единица	AgSnO <sub>2</sub> + Au (5 μ)	Упак. единица
	80.063.4034.0	10	80.063.4034.1	10	80.063.4034.0	10	80.063.4034.1	10

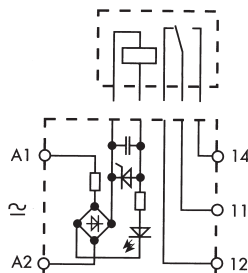
# Интерфейсные реле (реле сопряжения) Штекерные интерфейсные реле *flare* MOVE

## Схемы подключения: *flare* MOVE– механические интерфейсные реле

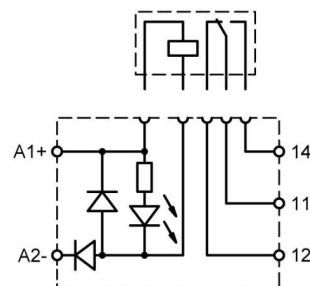
Реле 12 В пост. тока; 1 перекл. контакт  
Номер по каталогу  
Номер по каталогу



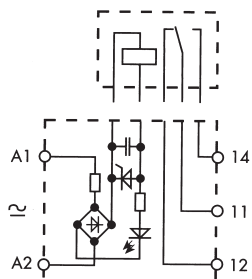
Реле 12 В перем./пост. тока; 1 перекл. контакт  
Номер по каталогу  
Номер по каталогу



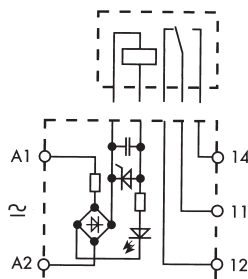
Реле 24 В пост. тока; 1 перекл. контакт  
Номер по каталогу  
Номер по каталогу



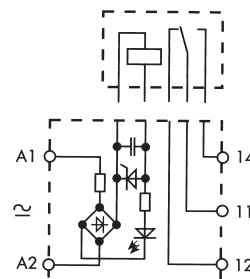
Реле 24 В перем./пост. тока ; 1 перекл. контакт  
Номер по каталогу  
Номер по каталогу



Реле 115 В перем./пост. тока; 1 перекл. контакт  
Номер по каталогу  
Номер по каталогу



Реле 230 В перем./пост. тока; 1 перекл. контакт  
Номер по каталогу  
Номер по каталогу



### Габариты

